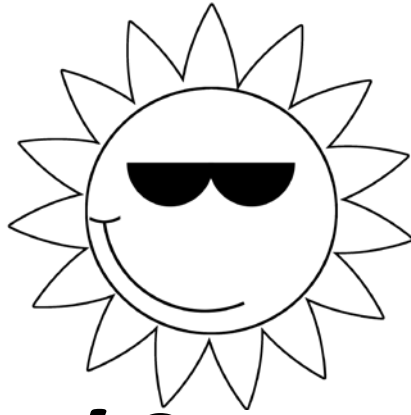




ΔΗΜΟΤΙΚΟ ΣΧΟΛΕΙΟ .....

Όνομα: \_\_\_\_\_ Τάξη: \_\_\_\_\_

Η



η

Η

ήλιος

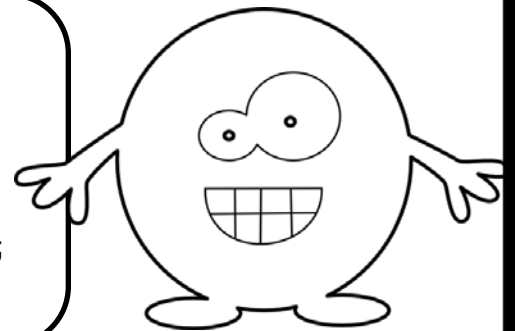
η

1. Βρίσκω τα Η η και τα βάζω σε κύκλο:

π ε ι π σ κ Η Α ζ υ π

Ι Η μ π ρ Ν ε π α π ι

υ μ ν ω Ν Ζ Η π ο ε π



2. Συμπληρώνω το -η- και μαντεύω τη λέξη:



.....φαίς τειο



μ.....χαν .....



.....μερο γόγιο



μ.....γο



3. Χρωματίζω όσες εικόνες ξεκινούν από Η, η.



Ηγίας



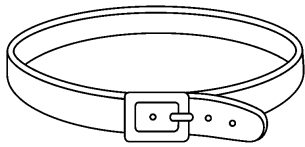
εγάφι



ηφαίστειο



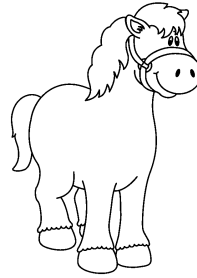
Ήρα



ζώνη



μήλο



άλογο



σπίτι

4. Γράφω μερικές από τις πιο πάνω λέξεις που έχουν Η, η.

---

---

---

---

5. Γράφω με ωραία γράμματα:

Η

Η

η

η

